

<10月・11月診療スケジュール変更のご案内>

以下の通り、一部スケジュールの変更がございますのでお知らせ致します。

=10月=

■10月15日(木)

午後 小俣医師 一診(院長 休診)

■10月16日(金)

午前 飛田医師 一診(院長 休診)

午後 中崎医師 一診(院長 休診)

■10月17日(土)

伊東医師・中崎医師(院長 休診)

■10月20日(火)

午前 小俣医師 一診(院長 休診)

午後 石井医師 一診(院長 休診)

■10月29日(木)

午前 院長、副院長 二診(小俣医師 休診)

午後 院長 一診(小俣医師 休診)

=11月=

■11月20日(金)

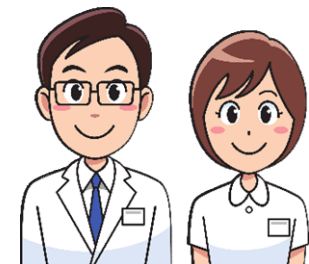
午前 飛田医師 一診(院長 休診)

午後 中崎医師 一診(院長 休診)

■11月21日(土)

伊東医師 一診(院長 休診)

ご不便をおかけいたしますが、
ご了承いただけますようお願い申し上げます。



都筑あずま内科リウマチ科